

医療法人社団 紀洋会 岡本病院看護部



2015年作成



看護は私たちが支えます

岡本病院看護部理念

岡本病院看護部は、病院の組織体の責任ある部門として、当院の理念、方針に沿って地域医療に応じた看護・介護を提供します。

岡本病院看護部方針

1. 患者の人格、権利、（性格、信条）を尊重しながら、患者の立場に立ち、家族を含めた個々のニーズに応じた看護・介護を提供します。
2. 臨床の場は、常に教育の場であると認識し、専門職としての主体性のある看護・介護の実践を目指します。
3. コミュニケーションを活かした接遇マナーを身につけ、患者と職員が共に満足できる環境作りに努めます。
4. 他部門と信頼関係をもって協働し、組織の一員として健全な経営に参画できる環境作りに努めます。
5. 専門職として自らの健康保持に努め、さらに品性を高め、責任ある行動をもてるよう努力します。

岡本病院看護部目標

1. 組織の環境整備体制の充実
2. 地域医療に沿った教育・研修計画の充実
3. 各委員会活動の活性化
4. 固定チームナース活動の充実
5. 目標管理システムの有効活用

岡本病院看護方式

固定チームナースング

患者の入院目的は、手術やターミナルの方、また慢性疾患等さまざまです。毎日患者別のワークシートをもとにケアを実施しています。

緊急入院や救急処置もありますが、個々の負担が偏らないように重症度や処置、ケアの内容より、受け持ち患者の調整を行い、全員が無理なく勤務できるように努力しています。

館内案内



本館		新館		
3階	管理室	5階	リハビリ室	
2階	外来診療：内科・心療内科・皮膚科・耳鼻咽喉科・泌尿器科・脳神経外科 中央臨床検査室・内視鏡・透析センター（別館）	4階	47床	急性期病棟 内科・泌尿器科・眼科
	放射線科・リハビリ室・手術室	3階	47床	急性期病棟 外科・整形外科 脳神経外科・耳鼻咽喉科
1階	外来診療：外科・整形外科・眼科・ 歯科口腔外科 受付・会計	2階	46床	医療療養病棟
		1階	46床	医療療養病棟

看護部委員会

❁ 師長会 ❁

各部の連絡・調整・看護管理・運営上の問題解決を行う

❁ 師長・主任会 ❁

看護部内の運営方針の連絡調整し、組織の強化向上を図る

❁ 主任会 ❁

師長を補佐し、職員を指導・教育するための研修・討議・提案を行う

❁ 教育委員会 ❁

看護職員の全体教育に関する企画・浸透・円滑な運営を図り、
人としてまた専門職としての向上を目指す

❁ 業務改善委員会 ❁

業務の調整を図り明確化、安全かつ効率的に業務が遂行できることを目指す

❁ 医療機器委員会 ❁

医療機器が安全に使用できるようにメンテナンスの計画実施や整備と
スタッフ研修を行う

❁ ケアワーカー会議 ❁

介護職として安全で効率的な質の高い介護ケアが提供できるよう研修・討議を行う

❁ クラーク会議 ❁

部署間の情報を共有し、業務が円滑に行えるように必要な討議を行う

教育プログラム < 段階別教育の実施 >

新卒者には…

- ・先輩ナースがプリセプターとなり、新人をサポートします。
- ・採用時から、基礎的な看護技術や医療機器の操作をはじめとした演習を行います。
- ・看護技術は当院の技術チェックリストを用いて評価し、「できる」までサポートします。



経年入職者には…

- ・経験年数及び経験に基づく知識、技術に応じ、段階別到達目標を決定します。
- ・到達目標に沿った研修（院内・院外）に参加し、目標達成出来るようサポートします。

評価は…

- ・到達目標に沿った個人の目標を立案し、年2回目標管理シートにより達成を確認します。

目標に向けてプリセプターから細かく指導があるから安心ですよ。

平成〇〇年度〇〇目標管理シート		
部署 〇〇〇〇部	学習目標	
	実務目標	
	学習目標、実務目標をふまえて個人目標	
研修 専攻コース	目標	
	目標	
研修 専攻コース	自己評価 〇〇〇〇月〇〇日〇〇時〇〇分	上司の評価 〇〇〇〇月〇〇日
	自己評価 〇〇〇〇月〇〇日〇〇時〇〇分	上司の評価 〇〇〇〇月〇〇日
評価割合 (21%以上) : 4割以上 (30~45%) : 2割以上 (46~65%) 2割以下 (66~80%) : 1割以上 (81~90%) : 0割以下 (91~100%)		
評価コメント		
本人評価 (管理職に添ってほしいこと)		

〈段階別教育〉

〈 1 段階 〉 指導を受けながら業務が遂行できる。 新人、プリセプティ

目標

- ・ 基礎的技術を習得し具体的指示又は定められた手順に従って生活援助における安全・確実なケアが出来る。
- ・ 指導助言を理解して行動し、報告・連絡が出来る。
- ・ 社会人・専門職者としての態度を養う。
- ・ 考え行動する主体性を持つ。
- ・ 根拠を理解する。

研修

- ・ 新採用時組織オリエンテーション
- ・ 新採用時看護部オリエンテーション
- ・ 篠山市商工会新社会人研修（院外）
- ・ 看護部教育会主催新採用時基礎技術研修
- ・ 看護部教育委員会主催段階別研修



〈 2 段階 〉 定型業務の自立

目標

- ・ 危険を予知回避できる判断を身につけ、安全・確実に仕事が進められる。
- ・ 概略的指示があれば経験熟練により、複雑定型業務が遂行できる。
- ・ 看護計画を立て、自立した看護が実践できる。
- ・ チームメンバーとしての役割を果たせる。

研修

- ・ 看護研究（ケースレポート）
- ・ 看護部教育委員主催段階別研修
- ・ 呼吸器研修
- ・ 看護過程
- ・ 医療事故防止
- ・ コミュニケーション



〈 3段階 〉 日々のリーダーとして自立する。 プリセプター

目標

- ・ 判断業務を遂行し、部分的な指導を受けながら小集団のリーダー業務ができる。
- ・ メンバーの補助ができる。
- ・ 確実な業務ができるように主任、師長へ報告・確認ができる。
- ・ 日々のカンファレンスの運営ができる。
- ・ 先を予測したリーダー業務ができる。
- ・ プリセプティと共に成長できる。
- ・ 必要度、優先度を認識でき実践できる。

研修

- ・ 固定チームナーシングリーダー研修
- ・ 看護研究
- ・ 看護部教育委員主催段階別研修
- ・ 防災訓練
- ・ 緩和ケア指導、褥創、生活習慣病、認知症より選択（伝達講習）



〈 4段階 〉 プリセプター指導、固定チームナーシングリーダー業務

目標

- ・ 担当範囲のスタッフ指導ができる。
- ・ プリセプターと共に成長できる。
- ・ リーダーの役割を自覚し柔軟に行動できるよう自己能力の拡大を図る。
- ・ 状況を全体的に判断し、長期的見通しを持って看護実践できる。
- ・ 目標に対しての評価ができ対策の立案ができる。
- ・ 病棟運営に対し意見を持って協力が出来る。

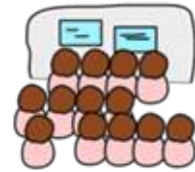
研修

- ・看護管理（院外）
- ・コーチング研修
- ・地域医療

〈 5段階 〉 主任、管理代行業務、企画立案業務

目標

- ・ 直接ケアの責任者として、担当スタッフの指導・監督ができる。
- ・ 中単位組織の管理統括、高度判断業務を遂行できる。
- ・ 職場の風土活性化のための企画立案ができる。



研修

- ・ 目標管理
- ・ 医療保険制度
- ・ 介護保険
- ・ ファーストレベル管理研修





ナースの1日って
こんな感じです。

< 日勤の1日 8:30~17:15 >



- 管理連絡
- 患者カンファレンス



- 受け持ち患者への挨拶の後、保清、検温、点滴など
- 様々な処置・ケア、検査、記録など



- 交代で昼休み



- 手術直前・直後のケア
- 検温、点滴
- 新入院患者の対応
- 退院患者の指導



- その日のチームリーダーと
患者情報の共有



- 夜勤看護師と患者カンファレンス
- ワークシートへの入力
- 記録等



- 帰宅の途へ



< 夜勤の1日 16:30~翌 9:00 >



- ・日勤看護師と患者カンファレンス



- ・受け持ち患者さまの状態把握を行い、必要な点滴、処置、保清を実施
- ・検温



- ・カルテ整理
- ・ワークシート確認
- ・記録等



交代で仮眠



- ・時間毎の巡視



- ・検温、モーニングケア



- ・日勤看護師と患者カンファレンス



- ・帰宅の途へ



夜勤の人員は、

急性期病棟は3人体制（2名の看護師と1名の介護士）、医療療養型病棟では2名で、看護・介護を行います。患者の状態によってはハードな夜勤もありますが、病棟間の応援体制により円滑に業務を行っています。

ワンルーム看護師寮完備・仮眠室利用可能

通勤が困難な遠方からの看護師さん大歓迎です。ワンルームの女子寮があります。駐車スペースもあります。

また、当直明けの居眠り運転防止や外食事時の飲酒運転防止など、仮眠室を利用できます。



福利厚生は楽しみの一つです。

★ 功労表彰制度

年間を通して所属部署における業績が認められた場合の表彰制度です。

★ 福利厚生 紹介

- 春のお食事会
- 夏の篠山デカンショ祭りへの参加・・・踊りの後の食事会も楽しみのひとつ
- 親睦会主催年末大忘年会・・・部署対抗の余興は名物のひとつ
- 親睦会企画の慰安旅行やスポーツ大会もあるよ・・・
家族参加が可能で家庭サービスのよい機会です。



★ 勤続慰労制度も充実 皆が対象です。

- 5年勤務・・・特別休暇2日と食事会
- 10年勤務・・・特別休暇3日と記念祝い金
- 15年勤務・・・特別休暇4日と記念祝い金
- 20年勤務・・・特別休暇5日と記念祝い金
- 25年勤務・・・特別休暇6日と記念祝い金
- 30年勤務・・・特別休暇7日と記念祝い金



☆24 時間院内保育も行っています☆彡



- ★ 院内保育で働くお母さんを応援します。 保育士さんは、みなさん資格者ですから安心です。



私たちと一緒に
地域医療のために
働きませんか

“自然豊かな篠山で”

《アクセス》



お問い合わせ

医療法人社団 紀洋会 岡本病院

〒669-2202

兵庫県篠山市東吹 1015-1

☎ 079-594-1616

FAX 079-594-1617

看護部・看護部長室まで