

お正月飾りのご紹介です。くす玉に鶴の付いた飾りを作って頂きました。丸玉をボンドで付けていく作業が細かな作業のようでした。



今年も仲良しコンビの笑顔でスタートです



田中副所長の

手作りのものをお渡しすると喜んでいただけるので、年賀状は、毎年手作りで心を込めて作っています。宛名・挨拶文なども手書きでお作りしています♪

毎年、職員がご利用者への年賀状を手作りしています。今年は、折り紙が上手な職員の宮本介護職員が担当しました。担当がアイデアを出し職員総出で折り紙を折りました。今年の干支の虎と、一富士、二鷹、三茄子と縁起の良いものを作りました。



職員考案ゲーム

職員の元古さんは、入浴前など、ご利用者が手隙の時に短時間で挑戦できるゲームを定期的に考案しています。今回は巧緻性を高めるゲームです。調味料の容器にストローを入れる手作業ゲームです。自宅にあるもので作ることができますね。



作業療法のゲームのペグボードに似ていて大変いいと思います。





Happy

皆さんの美味しい顔を拝見するとこちらも幸せになります。



おやつ時間で～す



足立理学療法士

リハビリだよ

歩行～右足から出す場合

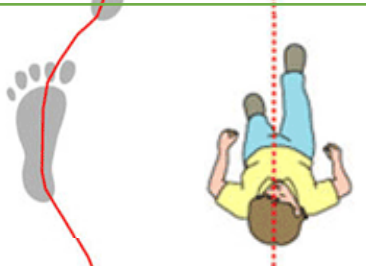
③ 右足で支える

右足をつくことにより、新しい支持基底面が生まれる



② 右足を前に出す

右足が浮くと圧中心が左足に移動し、片脚立位になる。そのため、小さな支持基底面の中に圧中心点を取める必要がある。



① 歩行の開始

上半身を曲げたり手をふったり踵を浮かしたりすることで、圧中心点を支持基底面の前方に移動させる。



あれ？杖ってどちらの手で持つと良いんだらう？と思われたことはありませんか？杖は良いほうの足側の手に持ちます。良い足を前に出すとき悪い足と良い足に持っている杖で支えバランスを取ると安定するからです。また、悪い足の痛みも軽減します。

図2 一本杖歩行の原理

	良い側に杖をついたとき	悪い側に杖をついたとき
良い足が地面から離れたとき		
両足が地面についているとき		

ハーモニカボランティア様

月に一回お越しいただくハーモニカのボランティア様とご利用者がお友達でした！なんと偶然！互いに、とっても喜んでいらっしゃいました。



ホームページ

西紀デイサービスセンターはどんなところ？
紀洋会ホームページのブログでご利用者の普段の様子・行事などを定期的に掲載しております。
<http://kiyoukai.com/category/nisikiday/>

宅食サービス

食事の用意などでお困りの方
西紀デイサービスセンターでは要介護者または65歳以上の独居高齢者を対象に昼食をお届けしております。詳しくはお尋ねください。